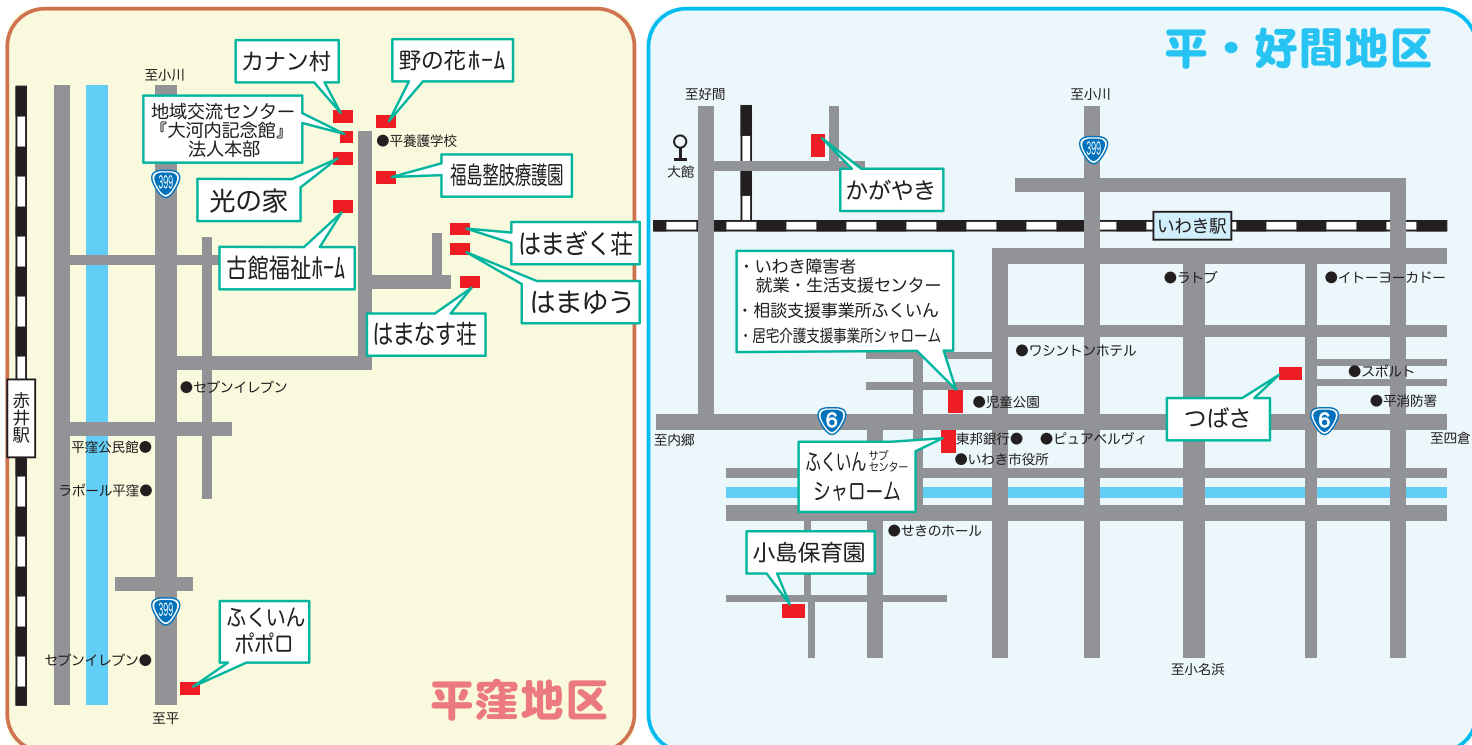


☎ 事業一覧・連絡先

小島保育園	〒973-8401 いわき市内郷小島町作田 3 ☎0246-26-3724 FAX 0246-26-3767	ポポロ	〒970-8003 いわき市平下平窪 2丁目 1-5 ☎0246-68-6564 FAX 0246-68-6584
福島整肢療護園	〒970-8001 いわき市平上平窪字古館 1-2 ☎0246-25-8131 FAX 0246-22-1259	光の家	〒970-8001 いわき市平上平窪字羽黒 40-51 ☎0246-25-5471 FAX 0246-25-5472
カナン村	〒970-8001 いわき市平上平窪字羽黒 40 ☎0246-23-8611 FAX 0246-23-8612	古館福祉ホーム	〒970-8002 いわき市平中平窪字古館 15-2 ☎0246-21-8798 FAX 0246-21-8798
野の花ホーム	〒970-8001 いわき市平上平窪字羽黒 40-51 ☎0246-24-1201 FAX 0246-24-1202	障害者総合生活支援センターふくいん	(嬢センター) いわき市平下平窪 2丁目 1-5 (サブセンター) いわき市平字堂ノ前 2 3 ※電話番号は内側に記載してあります。
はまなす荘	〒970-8002 いわき市平中平窪字二堂田 2 ☎0246-23-8711 FAX 0246-23-8712	ホームヘルプステーション シャローム	〒970-8026 いわき市平字堂ノ前 2 3 ☎0246-23-8722 FAX 0246-25-5668
はまぎく荘	〒970-8003 いわき市平下平窪字熊ヶ平 6 ☎0246-23-5311 FAX 0246-23-5312	つばさ	〒970-8026 いわき市平字新川町 36-1 ☎0246-38-3312 FAX 0246-38-3312
はまゆう	〒970-8003 いわき市平下平窪字熊ヶ平 6 ☎0246-24-1514 FAX 0246-24-1513	かがやき	〒970-1151 いわき市好間町下好間字大館 173-1 ☎0246-84-7930 FAX 0246-84-7931
相談支援事業所 ふくいん 居宅介護支援事業所 シャローム	〒970-8026 いわき市平字堂ノ前 2 ※電話番号は内側に記載してあります。	いわき障害者 就業・生活支援センター	〒970-8026 いわき市平字堂ノ前 2 ☎0246-24-1588 FAX 0246-22-1233

🚌 アクセス



社会福祉法人 いわき福音協会 ☎970-8001 福島県いわき市平上平窪字羽黒40-44
 法人本部事務局 ホームページ <http://i-fukuin.com> ☎(0246)23-1903/050-3540-8007
 FAX(0246)23-1905 ✉honbu@i-fukuin.jp

いわき福音協会は子どもたちや障がいをお持ちの方ひとりひとりの想いを大切にして、地域社会の中で豊かなくらしが営めるようみなさんに寄り添い支えます。

友

として

生甲斐

みずからのうち
聖さを感じるなら
この日のために
生甲斐がある
ただこの一日のために

香り高い気品が
美しい花びらに
ひめやかにひそむ

このよろこびを
じっと見ていた

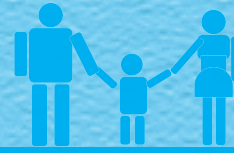
たったひと言の
やさしい言葉に
いのちをかけよう
友のために生きる
その愛のために

詩集『シオンの丘』より
創設者 大河内一郎

Iwaki Gospel Association
社会福祉法人 いわき福音協会

施設支援部門

児童福祉部門



●小島保育園

保育所

豊かで、優しい人間に育ててほしい…
そんな願いを込めて、子どもたちと接しています。



●福島整肢療護園

病院 医療入所 短期入所 児童発達
相談支援 療養介護 日中一時 生活介護

医療・リハビリテーションを通じて、子ども達が自分らしく生きていくこと、また家族の子育てをサポートします。



障害者福祉部門



●はまなす荘

入所支援 生活介護 短期入所 日中一時

地域で生活出来るよう個々の能力を引き出し援助することを目指しています。



●はまぎく荘

入所支援 生活介護 短期入所 日中一時

「明るく、元気に、楽しく、健康で」を目標に、一人ひとりが心が豊かに潤いのあるサービスを提供しています。



●カナン村

入所支援 生活介護 短期入所 日中一時

リハビリテーションや創作活動・生産活動を通して、その方らしく生活ができるよう支援します。



●野の花ホーム

入所支援 生活介護 短期入所 日中一時

常時介護が必要な方々に対して、その方らしく生活できるように支えていきます。



●はまゆう

宿泊自立 短期入所

利用期間2年以内での地域移行を目指し頑張っています。



地域支援部門

生活支援部門



●障害者総合生活支援センターふくいん

センター (☎0246-24-1651)
サブ (☎0246-25-5676)

「地域でくらしたい」
そんな想いをお手伝いします。



GH
CH

●ホームヘルプステーションシャローム

■障害者・老人居宅介護事業所
■移動支援事業所

在宅生活を快適にあなたに寄り添う介護を提供します。



居宅介護
移動支援
移送介護

●古館福祉ホーム

10人の仲間が楽しく共同生活を送っています。

福祉ホーム



相談支援部門

●相談支援事業所ふくいん

ふくいん (☎0246-35-0446)

●居宅介護支援事業所シャローム

シャローム (☎0246-23-8733)

ひとりではやまないで
まずは相談を

相談支援



●ポポロ

生活介護

充実した一日を送る為に、様々な作業や余暇活動を皆で楽しみませんか？



●光の家

生活介護

日中、入浴や食事・趣味活動やリハビリを行いながら、季節ごとの行事などを楽しんでいます。



●いわき障害者就業・生活支援センター

「働きたい」「働きつづけたい」を応援します。

相談支援



●つばさ

就労A型 就労移行

障がいがあっても働きたいという希望のために、ともに働こう！
ともに就職をめざそう！



●かがやき

就労B型

今まで仕事をした事がない方、仕事がしたい、けど不安な方、仲間と一緒に働き、就労への一歩を踏み出しませんか？



就労支援部門

入所支援	施設入所支援	生活介護	生活介護	相談支援	相談支援	就労移行	就労移行支援	病院	病院	保育所	保育所	移送介護	移送介護
短期入所	短期入所	療養介護	療養介護	就労A型	就労継続支援A型	居宅介護	居宅介護	医療入所	医療型障害児入所施設	福祉ホーム	福祉ホーム		
宿泊自立	宿泊型自立訓練	日中一時	日中一時支援事業	就労B型	就労継続支援B型	移動支援	移動支援事業	児童発達	児童発達支援	GH	共同生活援助(介護)		