



社会福祉法人  
いわき福音協会

〒970-8001 福島県いわき市平上平窪字羽黒40-44

TEL. 0246-23-1903

FAX. 0246-23-1905

E-mail : honbu@i-fukuin.jp

## 保育所 小島保育園



児童福祉法に基づき、保育の必要性に応じて乳幼児を保育することを目的とする施設です。子供には楽しく、快いところとなるように、父母には保育に関して安心を保障できるように努めています。



- 所在地  
〒973-8401  
福島県いわき市内郷小島町作田3  
TEL(0246)26-3724  
FAX(0246)26-3767
- 施設の名称  
小島保育園
- 施設の種類  
児童福祉法による保育所
- 開設年月日  
昭和26年8月13日
- 定員  
90名

## 肢体不自由児施設 重症心身障害児施設 福島整肢療護園



### ■肢体不自由児施設

『手足の不自由な子供たち』が手厚い医療と看護を受けながら、十分な生活指導と学校教育が受けられるようにという祈りをこめ、キリスト教徒である大河内一郎博士らによって、昭和二十七年東北・北海道で初めて開設された肢体不自由児の療育のための施設です。

### 実施事業

整形外科、小児科、内科、リハビリテーション科を含む小児リハビリテーション全般の診療(入院・外来)及び療育相談等を行っております。又、短期入所事業、日中一時支援事業、障害児(者)地域療育等支援事業、重症心身障害児(者)通園事業(B)も行っております。

### ■重症心身障害児施設

『重度の肢体不自由及び重度の知的障害が重複している子供たち』が入院し、保護するとともに、治療及び日常生活を指導することを目的に肢体不自由児施設重度棟を転用して開設された重症心身障害児療育のための施設です。

### 実施事業

整形外科、小児科、内科、リハビリテーション科を含む小児リハビリテーション全般の診療及び療育相談等を行っております。

- 所在地  
〒970-8001  
福島県いわき市平上平窪  
字古館1-2  
TEL(0246)25-8131  
FAX(0246)22-1259

- 施設の名称  
福島整肢療護園

- 施設の種類  
児童福祉法による肢体不自由児施設・重症心身障害児施設、医療法による病院

- 開設年月日  
肢体不自由児施設  
…昭和27年10月9日  
重症心身障害児施設  
…平成5年4月1日

- 定員  
肢体不自由児施設…52名  
重症心身障害児施設…40名

## 身体障害者授産施設 カナン村



身体障がい者で作業能力をもちながらも、他の場所では雇用、又は就業することがきわめて困難な方々が入所し、必要な支援を受けて就業・生きがい自立を見出すことを目的とします。



- 所在地  
〒970-8001  
福島県いわき市平上平窪字羽黒40  
TEL(0246)23-8611  
FAX(0246)23-8612

- 施設の名称  
カナン村

- 施設の種類  
身体障害者福祉法による身体障害者授産施設(社会就労センター)

- 開設年月日  
昭和48年4月1日

- 定員  
50名  
(男子27名・女子23名)  
ショートステイ…2名

## 知的障害者更生施設 はまなす荘



はまなす荘は、知的障害者福祉法第5条による知的障害者援護施設(知的障害者更生施設)で、知的障がい者の自立と社会生活への参加を促進するため知的障がい者を援助するとともに、必要な保護を行なうことを目的としています。

- 所在地  
〒970-8002  
福島県いわき市平上平窪字二堂田2  
TEL(0246)23-8711  
FAX(0246)23-8712

- 施設の名称  
はまなす荘

- 施設の種類  
知的障害者更生施設

- 開設年月日  
昭和48年4月1日

- 定員  
100名  
(男子40名・女子60名)  
ショートステイ…4名



## 知的障害者更生施設 はまぎく荘



知的障がい者を有する18歳以上(特例15歳以上)の方が、施設を利用し、心豊かに充実した生活が出来るように健全な生活習慣の確立と、社会生活の適応性を高める作業や実習を通し、社会人として自立出来るよう支援することを目的としています。



- 所在地  
〒970-8003  
福島県いわき市平下平窪  
字熊ヶ平6  
TEL(0246)23-5311  
FAX(0246)23-5312
- 施設の名称  
はまぎく荘
- 施設の種類  
知的障害者更生施設
- 開設年月日  
昭和54年4月1日
- 定員  
50名  
(男子23名・女子27名)  
ショートステイ…4名

## 身体障害者療護施設 野の花ホーム



身体上の著しい障がいのために、常時介護を必要とする重度の身体障がい者が利用し、健全で潤いある生活環境のもとで、自立援助、医療管理、社会参加を考慮した治療及び養護を行うことを目的とした施設です。  
施設の専門設備・機能を地域の在宅障がい者に提供し、在宅福祉の増進を目的とした短期入所事業(ショートステイ)・通所事業B型を実施し、開かれた施設づくりを推進しています。



- 所在地  
〒970-8001  
福島県いわき市平上平窪字  
羽黒40-51  
TEL(0246)24-1201  
FAX(0246)24-1202
- 施設の名称  
野の花ホーム
- 施設の種類  
身体障害者療護施設
- 開設年月日  
平成2年4月1日
- 定員  
50名  
ショートステイ……4名  
通所B型……4名

## 知的障害者通勤寮 はまゆう通勤寮



一般就労(福祉的就労も含む)している知的障がい者を対象に、対人関係の調整、余暇の利用、健康管理など自立生活に必要な指導と支援とを通じて地域生活をしていくための能力を養うことを目的としています。

- 所在地  
〒970-8003 福島県いわき市平下平窪字熊ヶ平6  
TEL(0246)24-1514 FAX(0246)24-1513
- 施設の名称  
はまゆう通勤寮
- 施設の種類  
知的障害者通勤寮
- 開設年月日  
昭和57年4月1日
- 定員  
30名(男子14名・女子16名)  
ショートステイ……2名

## 知的障害者福祉ホーム 古館福祉ホーム



知的障害者福祉法に基づき、就労している知的障がい者で、家庭環境、住宅事情等の理由により、現に住居を求めている人たちが独立した生活を営むために利用し、就労に必要な日常生活の安定を確保するようにして、社会参加の助長を図ることを目的とします。



- 所在地  
〒970-8002  
福島県いわき市平中平窪字  
古館15-2  
TEL(0246)21-8798
- 施設の名称  
古館福祉ホーム
- 施設の種類  
知的障害者福祉ホーム
- 開設年月日  
平成3年4月1日
- 定員  
10名(男子5名・女子5名)

# 生活介護事業所 光 の 家



通所による介護支援を柱に機能訓練、創作活動・作業活動等の各種サービスを提供することにより障がい者の自立と社会参加を促進し、福祉の増進を図ることを目的としています。

- 一日の流れ**
- 9:30 サービス開始
  - 健康チェック&お茶の時間
  - 入浴・介護
  - 12:00 食事の時間&憩いの時間
  - 13:30 機能訓練・創作活動・作業活動・レクリエーション
  - 14:45 お茶の時間
  - 15:15 帰宅バス出発
  - 15:30 サービス終了

●所在地  
〒970-8001  
福島県いわき市平上平窪字羽黒40-51  
TEL(0246)25-5471  
FAX(0246)25-5472

●事業所の名称  
光の家

●事業の種類  
生活介護事業所

●開設年月日  
平成18年10月1日  
(身体障害者テイクサービス事業:平成10年4月1日)

●定員 1日あたり25名



# ホームヘルプステーション 居宅介護支援事業所 シャローム

## ホームヘルプステーション

障がいを持つ利用者が居宅において日常生活ができるよう、利用者の置かれている環境に応じて、入浴、排泄及び食事等の介護、料理、洗濯及び食事等の家事、生活等に関する相談及び助言並びに外出時における移動の介護その他の生活全般にわたる援助を行う事業所です。

●所在地  
〒970-8001  
福島県いわき市平上平窪字羽黒40-44  
TEL(0246)23-8722  
FAX(0246)22-1014

## 移送介護事業部

移送介護事業部とは、施設やグループホームを利用しており、ヘルパーを利用することができない障がい者の皆さんの外出を送迎してサポートする事業です。ホームヘルパーと二種免許の両方の資格を有する運転手が運転・介護を行いますので安心してお任せいただけます。

●所在地  
ホームヘルプステーションと同じ

●事業所の名称  
移送介護事業部

●事業の種類  
一般旅客自動車運送及び自家用自動車有償運送事業

●開設年月日  
平成15年4月1日

## 居宅介護支援事業所

事業所の介護支援専門員が、要介護状態又は要支援状態にある利用者に対し可能な限り自立した日常生活を営むことができるよう配慮しながら居宅サービス計画を作成し適切な居宅介護サービスの提供を支援する事業所です。

●所在地  
ホームヘルプステーションと同じ

●事業の種類  
居宅介護支援事業

●開設年月日  
平成19年11月1日



# 障害者総合生活支援センターふくいん

いわき障害者就業・生活支援センター/知的障害者グループホーム・ケアホーム/相談支援事業所 ふくいん



●所在地  
〒970-8026  
福島県いわき市平字田町24

いわき障害者就業・生活支援センター  
知的障害者グループホーム・ケアホーム  
TEL(0246)24-1588  
FAX(0246)22-1233

相談支援事業所 ふくいん  
TEL(0246)35-0446  
FAX(0246)22-1233

## いわき障害者就業・生活支援センター

いわき市内での就職や職場への定着が困難な障がい者を対象として、身近な地域で、雇用、福祉、教育等の関係機関との連携を図る拠点として連絡調整等を積極的に行いながら、就業及びこれに伴う日常生活、社会生活上の支援を一体的に行う事業所です。

●事業所の名称  
障害者総合生活支援センター ふくいん

・いわき障害者就業・生活支援センター  
・知的障害者グループホーム・ケアホーム  
・相談支援事業所 ふくいん

●開設年月日  
平成16年4月1日

## グループホーム・ケアホーム

グループホーム・ケアホームは、障がい者の地域における生活の場の一つです。障がい者も「普通の場所で、普通の生活するのがあたりまえ」という考えにたつものであり、多様な生活の拠点としての役割を果たすことを目的としています。法人の運営するグループホーム・ケアホームは、平窪地区・平地区・神谷地区・内郷地区・四倉地区で合計16カ所あります。

## 相談支援事業所 ふくいん

障がいのある方やその家族などからの相談にのり、障がいのある方が自立した生活を営むことができるよう助言や情報提供をします。また権利擁護の視点から専門機関などの連携を図り、支援を行います。

# 福祉サービス事業所 つばさ



利用者一人ひとりの能力と障がいの特性を十分に把握し、生活活動やその他の活動の機会の提供を通して自立と社会参加の実現を図ることを目的としています。

●所在地  
〒970-8026  
福島県いわき市平字新川町36-1  
TEL・FAX(0246)38-3312  
TEL・FAX(0246)24-7025  
(ひかり弁当部)



●事業所の名称  
福祉サービス事業所 つばさ

●事業の種類  
・自立訓練事業(生活支援)  
・就労移行支援事業  
・就労継続支援事業A(雇用型)  
・就労継続支援事業B(非雇用型)

●開設年月日  
平成18年10月1日

●定員 40名(各10名)

# いわき福音協会の概要

「いわき福音協会」は昭和25年(1950年)6月2日、社会福祉事業法がまだ制定されなかった当時、「財団法人いわき福音協会」として発足し、昭和27年(1952年)5月、社会福祉法人に組織変更をしました。

法人創設者大河内一郎氏の理念である「聖書の信仰に基づき、社会福祉事業を行う」意志を継承しつつ、現在、下記の社会福祉事業を経営しております。引き続きご支援をお願いいたします。

## 経営する社会福祉事業

1. 小島保育園 (保育所)
2. 福島整肢療護園 (肢体不自由児施設・重症心身障害児施設・短期入所事業所・日中一時支援事業(市町村事業)・重症心身障害児(者)通園事業B型・障害児(者)地域療育等支援事業)
3. カナン村(身体障害者授産施設・短期入所事業所・日中一時支援事業(市町村事業)・身体障害者療護施設通所事業B型)
4. はまなす荘(知的障害者更生施設・短期入所事業所・日中一時支援事業(市町村事業))
5. はまぎく荘(知的障害者更生施設・短期入所事業所・日中一時支援事業(市町村事業))
6. はまゆう通勤寮(知的障害者通勤寮・短期入所事業所・日中一時支援事業(市町村事業))
7. 野の花ホーム(身体障害者療護施設・短期入所事業所・日中一時支援事業(市町村事業)・身体障害者療護施設通所事業B型)
8. 古館福祉ホーム(知的障害者福祉ホーム)
9. 光の家(生活介護事業所)
10. ホームヘルプステーションシャローム(居宅介護事業所(重度訪問介護)・老人居宅介護等事業所・移動支援事業所)
11. 障害者総合生活支援センターふくいん(共同生活介護事業所・共同生活援助事業所・相談支援事業所)
12. つばさ(多機能事業所(自立訓練、就労移行支援、就労継続支援(A型)、就労継続支援(B型)))

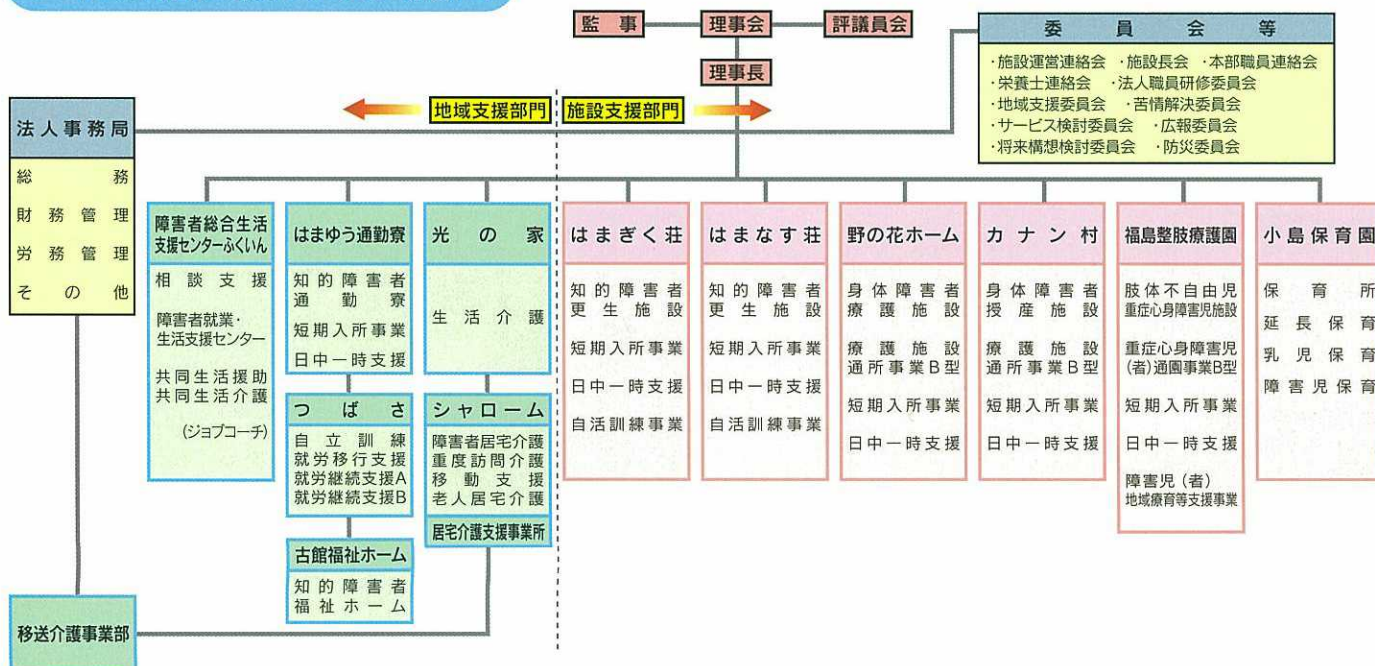
## 経営する公益事業

1. いわき障害者就業・生活支援センター(障害者就業・生活支援センター事業)
2. 居宅介護支援事業所シャローム(居宅介護支援事業所)

## 経営する収益事業

移送介護事業部(一般旅客自動車運送及び自家用自動車有償運送事業)

# いわき福音協会の組織図



# ●いわき福音協会施設案内図●



地域交流センター  
『大河内記念館』  
(法人本部事務局)

カナン村

野の花ホーム

光の家

県立平養護学校

古館福祉ホーム

福島整形外科

はまぎく荘

はまゆう

はまなす荘

体育館

いわき福音協会案内板

セブンイレブン

スーパーマート

平四小

ポポロ

好間工業団地

かがやき

いわき中央I.C

いわきJCT

磐越自動車道

**いわき福音協会法人本部事務局への交通のご案内**

- ◎JR常磐線いわき駅より  
R399に沿って約6km  
・車で約10分
- ◎常磐自動車道  
・いわき中央インターより車で約15分  
・いわき四倉インターより車で約15分

いわき駅

JR常磐線 至仙台

ふくいん

ラトブ

つばさ

至四倉

アリオス

平競輪場  
小島保育園

至小名浜

