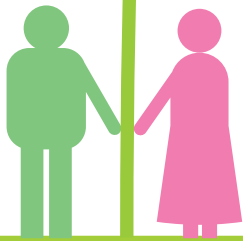


いわき福音協会は子どもたちや障がいをお持ちの方ひとりひとりの想いを大切にして、地域社会の中で豊かなくらしが営めるようみなさんに寄り添い支えます。

友として



生甲斐

みずからのうち
聖さを感じるなら
この日のために
生甲斐がある
ただこの一日のために

香り高い気品が
美しい花びらに
ひめやかにひそむ

このよろこびを
じっと見ていた

たったひと言の
やさしい言葉に
いのちをかけよう
友のために生きる
その愛のために

詩集『シオンの丘』より
創設者 大河内一郎



Iwaki Gospel Association

社会福祉法人 **いわき福音協会**

児童福祉部門

●小島保育園

保育所

豊かで、優しい人間に育てしてほしい…そんな願いを込めて、子どもたちと接しています。



〒973-8401 いわき市内郷小島町作田 3
TEL0246-26-3724 FAX0246-26-3767

●エデンの家

児童発達

相談支援

放課後等

短期入所

保育訪問

日中一時

生活介護

どんなに障がいが重くても、その人らしい生活ができるよう安心して楽しい時間作りのお手伝いをします。



〒970-8001 いわき市平上平窪字古館 1-22
TEL0246-88-7741(児童・生活)/0246-88-7742(相談)
FAX0246-88-7743

●福島整肢療護園

病院

相談支援

医療入所

療養介護

短期入所

日中一時

児童発達

医療・リハビリテーションを通じて、子ども達が自分らしく生きていくこと、また家族の子育てをサポートします。



〒970-8001 いわき市平上平窪字古館1-2
TEL0246-25-8131 FAX0246-22-1259



入所支援

施設入所支援

短期入所

短期入所

宿泊自立

宿泊型自立訓練

生活介護

生活介護

療養介護

療養介護

日中一時

日中一時支援事業

相談支援

相談支援

介護保険

ケアマネージャー紹介

就労移行

就労移行支援

就労A型

就労継続支援A型

就労B型

就労継続支援B型

福祉ホーム

福祉ホーム

GH

共同生活援助

居宅介護

居宅介護

移動支援

移動支援事業

病院

病院

医療入所

医療型障害児入所施設

保育所

保育所

児童発達

児童発達支援

移送介護

移送介護

放課後等

放課後等デイサービス

保育訪問

保育所等訪問

障害者福祉部門

●はまなす荘

入所支援 生活介護

地域で生活出来るよう個々の能力を引き出し援助することを目指しています。

短期入所

日中一時



〒970-8002 いわき市平中平窪字二堂田 2
TEL0246-23-8711 FAX0246-23-8712

●はまぎく荘

入所支援 生活介護

「明るく、元気に、楽しく、健康で」を目標に、一人ひとりが心豊かに潤いのあるサービスを提供しています。

短期入所

日中一時



〒970-8003 いわき市平下平窪字熊ヶ平 6
TEL0246-23-5311 FAX0246-23-5312

●カナン村

入所支援 生活介護

リハビリテーションや創作活動を通して、その方らしく生活ができるよう支援します。

短期入所

日中一時



〒970-8001 いわき市平上平窪字羽黒40
TEL0246-23-8611 FAX0246-23-8612

●野の花ホーム

入所支援 生活介護

常時介護が必要な方々に対して、その方らしく生活できるよう支えています。

短期入所

日中一時



〒970-8001 いわき市平上平窪字羽黒40-51
TEL0246-24-1201 FAX0246-24-1202

●はまゆう

宿泊自立

利用期間2年以内での地域移行を目指し頑張っています。

短期入所



〒970-8003 いわき市平下平窪字熊ヶ平 6
TEL0246-24-1514 FAX0246-24-1513

生活支援部門

●障害者総合生活支援センター ふくいん

GH

「地域でくらしたい」そんな想いをお手伝いします。



(支援センター) 〒970-8003 いわき市平下平窪2丁目1-5
TEL0246-24-1651 FAX0246-24-1652
(サブセンター
(アシェル内) 〒970-8026 いわき市平字杉平6-2
TEL0246-25-5676 FAX0246-25-5668

●古館福祉ホーム

福祉
ホーム

10人の仲間が楽しく共同生活を送っています。



〒970-8002 いわき市平中平窪字古館15-2
TEL0246-21-8798 FAX0246-21-8798

●やさいの直売所&カフェ 晴レル家

素敵な空間でのんびり美味しいお食事を！
旬の野菜と、おもしろ雑貨の販売をしています。
みなさまのご来店をお待ちしています。



〒970-8001 いわき市平上平窪字羽黒40-66
TEL0246-24-7025 FAX0246-24-7025

●ホームヘルプステーションシャローム

■障害者・老人居宅介護事業所 ■移動支援事業所
在宅生活を快適にあなたに寄り添う介護を
提供します。



居宅
介護

移動
支援

移送
介護

(アシェル内) 〒970-8026 いわき市平字杉平6-2
TEL0246-23-8722 FAX0246-25-5668

就労支援部門

●つばさ

就労
A型

就労
移行

障がいがあっても働きたいという希望のために
ともに働こう!ともに就職をめざそう!



(就労A型) 〒970-8026 いわき市平字新川町36-1
TEL0246-38-3312 FAX0246-24-7027

(就労移行)
(アシェル内) 〒970-8026 いわき市平字杉平6-2
TEL0246-38-8638 FAX0246-38-8650

●かがやき

就労
B型

今まで仕事をした事がない方、仕事がない、
けど不安な方、仲間と一緒に働き、就労への
一歩を踏み出しませんか?



〒970-1151 いわき市好間町下好間字大館173-1
TEL0246-84-7930 FAX0246-84-7931

相談支援部門

●相談支援事業所ふくいん

ひとりでなやまないでまずは相談を

相談
支援



TEL0246-35-0446 FAX0246-22-1233

●居宅介護支援事業所シャローム

介護保険のご相談はこちらまで

介護
保険



TEL0246-23-8733 FAX0246-22-1233
〒970-8026 いわき市平字堂ノ前2

●いわき障害者 就業・生活支援センター

相談
支援

「働きたい」「働きつづけたい」を応援します。



〒970-8026 いわき市平字堂ノ前2
TEL0246-24-1588 FAX0246-22-1233

日中活動支援部門

●ポポロ

生活
介護

充実した一日を送る為に、様々な作業や余暇活動を皆で楽しみませんか？



〒970-8003 いわき市平下平窪2丁目 1-5
TEL0246-68-6564 FAX0246-68-6584

●光の家

生活
介護
放課
後等

日中、入浴や食事・趣味活動やリハビリを行いながら、季節ごとの行事などを楽しんでいます。



〒970-8001 いわき市平上平窪字羽黒 40-51
TEL0246-25-5471 FAX0246-25-5472

●地域交流センター 「大河内記念館」法人本部

創設者 大河内一郎の記念館として、写真や資料などを展示しています。



〒970-8001 いわき市平上平窪字羽黒40-44
TEL0246-23-1903 FAX0246-23-1905

●障がい児者支援センターエリコ

東日本大震災復興支援としてカナダ州政府及びカナダ林産業者等の支援によって寄贈されました。地域交流の場として広くご利用いただける施設です。



〒970-8001 いわき市平上平窪字羽黒40-44
TEL0246-23-1903 FAX0246-23-1905

至小川

カナン村

野の花ホーム

●平養護学校

エデンの家

光の家

福島整肢療護園

やさいの直売所&カフェ晴レル家

はまぎく荘

古館福祉ホーム

はまゆう

はまなす荘

●セブンイレブン

平窪公民館

ラポール平窪

●平四小

●セブンイレブン

●ポポロ・支援センターふくいん

至平

グループホームの概要
平窪地区を中心に内郷から草野まで34ヶ所で支援を行っています
(平成28年7月現在)
(障害者総合生活支援センター)ふくいんがバックアップをしています

平窪地区

平・好間地区

至小川

桜が丘高校

障がい者支援センター アシエル

ふくいんサブセンター

ホームヘルプステーション シャローム

就労移行事業所 つばさ

かがやき

いわき駅

●ラブ

●イトーヨーカドー

●いわき障害者就業・生活支援センター

●相談支援事業所ふくいん

●居宅介護支援事業所シャローム

●フシントンホテル

●児童公園

●A型事業所 つばさ

●スポーツ

●平消防署

至内郷

●東邦銀行

●いわき迎賓館

●いわき市役所

●至四倉

●せきのホール

●セブンイレブン

至小名浜

●障がい者支援センター アシエル



〒970-8026 いわき市平字杉平6-2



社会福祉法人 いわき福音協会
法人本部事務局 ホームページ <http://i-fukuin.com>

〒970-8001 福島県いわき市平上平窪字羽黒40-44
TEL (0246) 23-1903 / 050-3540-8007
FAX (0246) 23-1905 / E-mail honbu@i-fukuin.jp

(平成28年7月作製)